



EDIFICIO
MALBEC
COMANDANTE MALBEC 12871

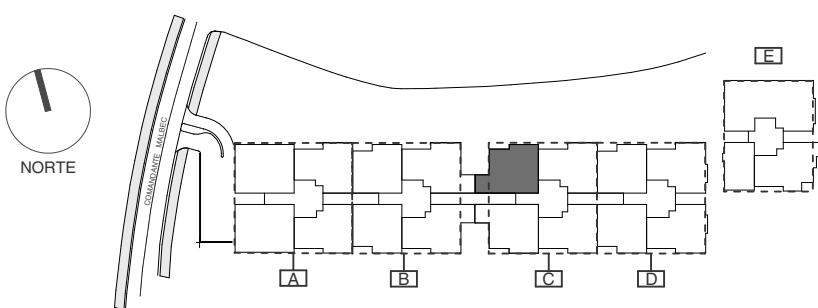
PENTHOUSE 605 | 3 DORMITORIOS | 2 BAÑOS | SERVICIO

EDIFICIO C | PISO 6 | SUPERFICIE ÚTIL 149,6 m² | TERRAZA 30,5 m² | TERRAZA PENTHOUSE 127,6 m² | TOTAL 307,8 m²



PLANTA
ESC. 1:125

(Planta terraza penthouse en página siguiente)



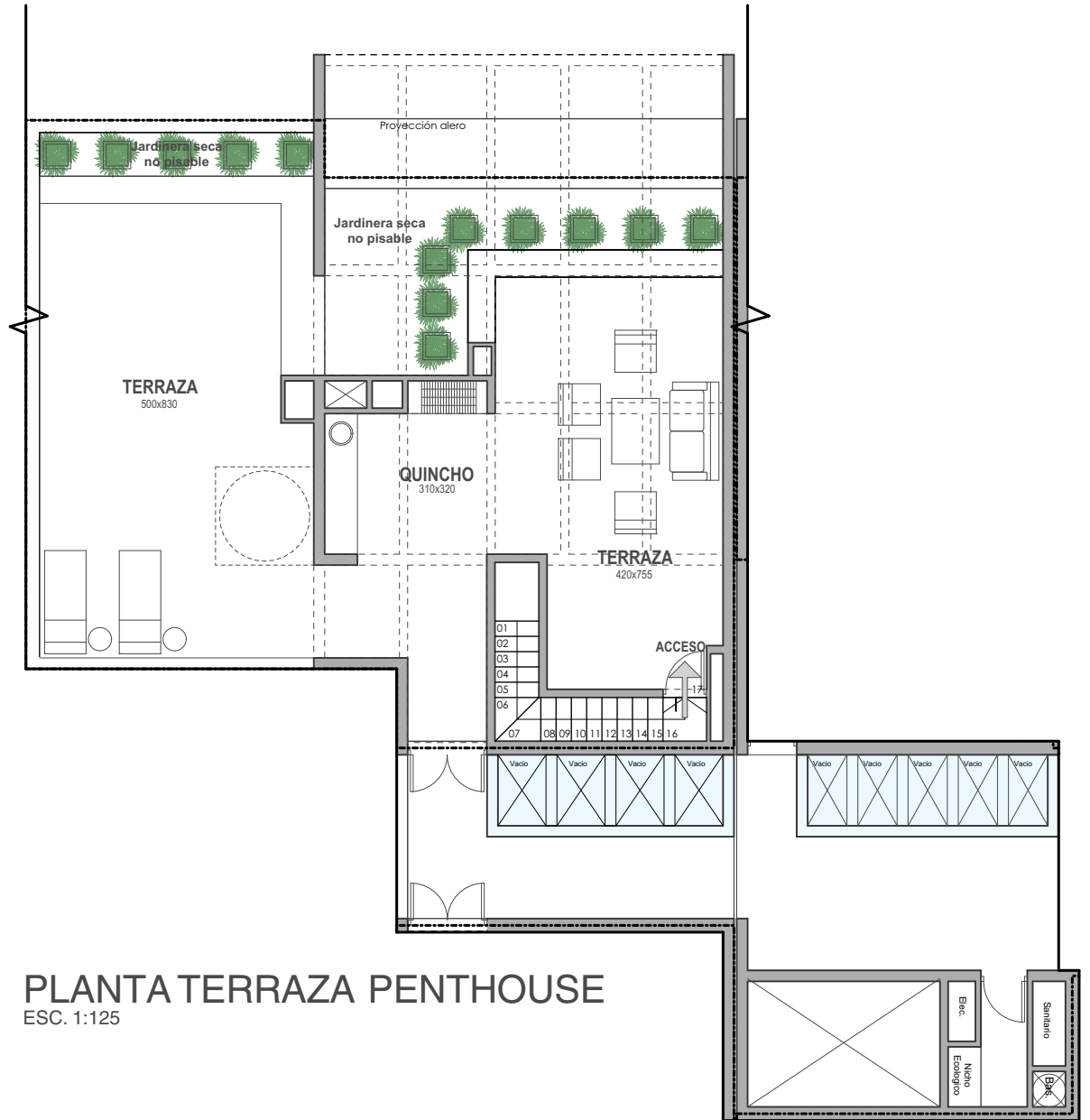
Estas imágenes son solo conceptuales y sirven a modo de ilustración. La superficie útil se define para estos efectos como la suma de espacios cerrados, que pueden aislarse del exterior por medio de puertas y ventanas, incluyendo en un 100% los muros o tabiques interiores y los shafts. En caso que los muros o tabiques sean medianeros, es decir que sean divisorios de dos propiedades contiguas, o sean divisorios del departamento en cuestión con un espacio interior de uso común, se considera el 50% del muro o tabique en cuestión. En el caso que los muros o tabiques delimiten con el exterior (espacio libre sin construcción) se considera el 100% del muro o tabique en cuestión. Las zonas de logia, por ser éstas áreas cerradas son consideradas como parte de la superficie útil interior, mientras que las terrazas o jardinerías externas no se consideran como parte de la superficie interior. La superficie total se define como la suma de la superficie útil interior definida anteriormente y el 100% de la superficie de las terrazas del departamento, estén o no cerradas. Las superficies de las terrazas son medidas desde las paredes exteriores del inmueble (fachada) hasta el plomo exterior de la viga perimetral de la misma. Las superficies y medidas interiores indicadas en las imágenes son aproximadas y pueden variar en cada unidad específica, así como también con la unidad ya construida. Adicionalmente, las medidas de los recintos interiores indicadas en los planos han sido tomadas en los puntos de mayor distancia útil de cada recinto, considerado este último como un rectángulo perfecto, y sin considerar ningún pasillo. Todas las representaciones de muebles, equipamiento, grifería, accesorios, revestimientos, pavimentos y otros detalles de terminaciones son sólo conceptuales y no se encuentran necesariamente incluidos en todas las unidades. La inmobiliaria expresamente se reserva el derecho de hacer revisiones, modificaciones y cambios que considere necesarios para el desarrollo del proyecto.



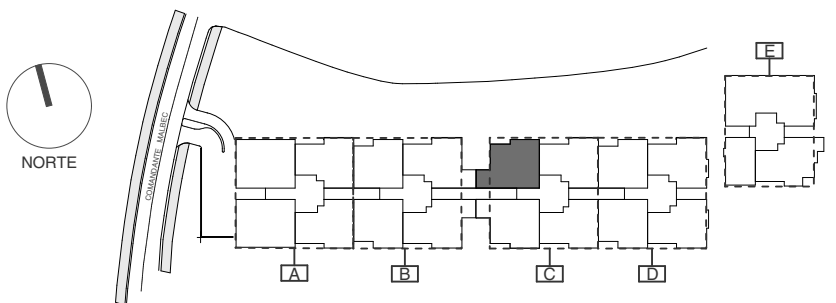
EDIFICIO
MALBEC
COMANDANTE MALBEC 12871

PENTHOUSE 605 | 3 DORMITORIOS | 2 BAÑOS | SERVICIO

EDIFICIO C | PISO 6 | SUPERFICIE ÚTIL 149,6 m² | TERRAZA 30,5 m² | TERRAZA PENTHOUSE 127,6 m² | TOTAL 307,8 m²



PLANTA TERRAZA PENTHOUSE
ESC. 1:125



Estas imágenes son solo conceptuales y sirven a modo de ilustración. La superficie útil se define para estos efectos como la suma de espacios cerrados, que pueden aislarse del exterior por medio de puertas y ventanas, incluyendo en un 100% los muros o tabiques interiores y los shafts. En caso que los muros o tabiques sean medianeros, es decir que sean divisorios de dos propiedades contiguas, o sean divisorios del departamento en cuestión con un espacio interior de uso común, se considera el 50% del muro o tabique en cuestión. En el caso que los muros o tabiques delimiten con el exterior (espacio libre sin construcción) se considera el 100% del muro o tabique en cuestión. Las zonas de logia, por ser éstas áreas cerradas son consideradas como parte de la superficie útil interior, mientras que las terrazas o jardinerías externas no se consideran como parte de la superficie interior. La superficie total se define como la suma de la superficie útil interior definida anteriormente y el 100% de la superficie de las terrazas del departamento, estén o no cerradas. Las superficies de las terrazas son medidas desde las paredes exteriores del inmueble (fachada) hasta el plomo exterior de la viga perimetral de la misma. Las superficies y medidas interiores indicadas en las imágenes son aproximadas y pueden variar en cada unidad específica, así como también con la unidad ya construida. Adicionalmente, las medidas de los recintos interiores indicadas en los planos han sido tomadas en los puntos de mayor distancia útil de cada recinto, considerado este último como un rectángulo perfecto, y sin considerar ningún pasillo. Todas las representaciones de muebles, equipamiento, grifería, accesorios, revestimientos, pavimentos y otros detalles de terminaciones son sólo conceptuales y no se encuentran necesariamente incluidos en todas las unidades. La inmobiliaria expresamente se reserva el derecho de hacer revisiones, modificaciones y cambios que considere necesarios para el desarrollo del proyecto.